

	y
Rozmer (cm)	Montážny rozmer konzoly od skla po stenu (cm)
T1 73 rohová	73,5 - 75

ROZPERNÁ TYČKA ROHOVÁ OKRÚHLA

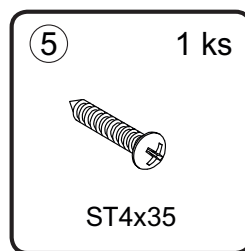
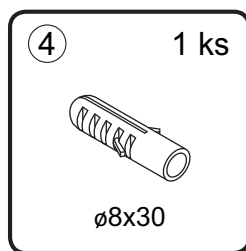
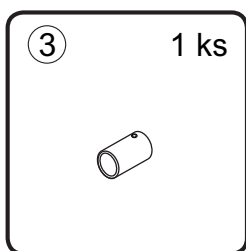
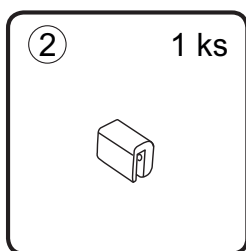
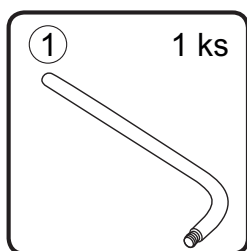
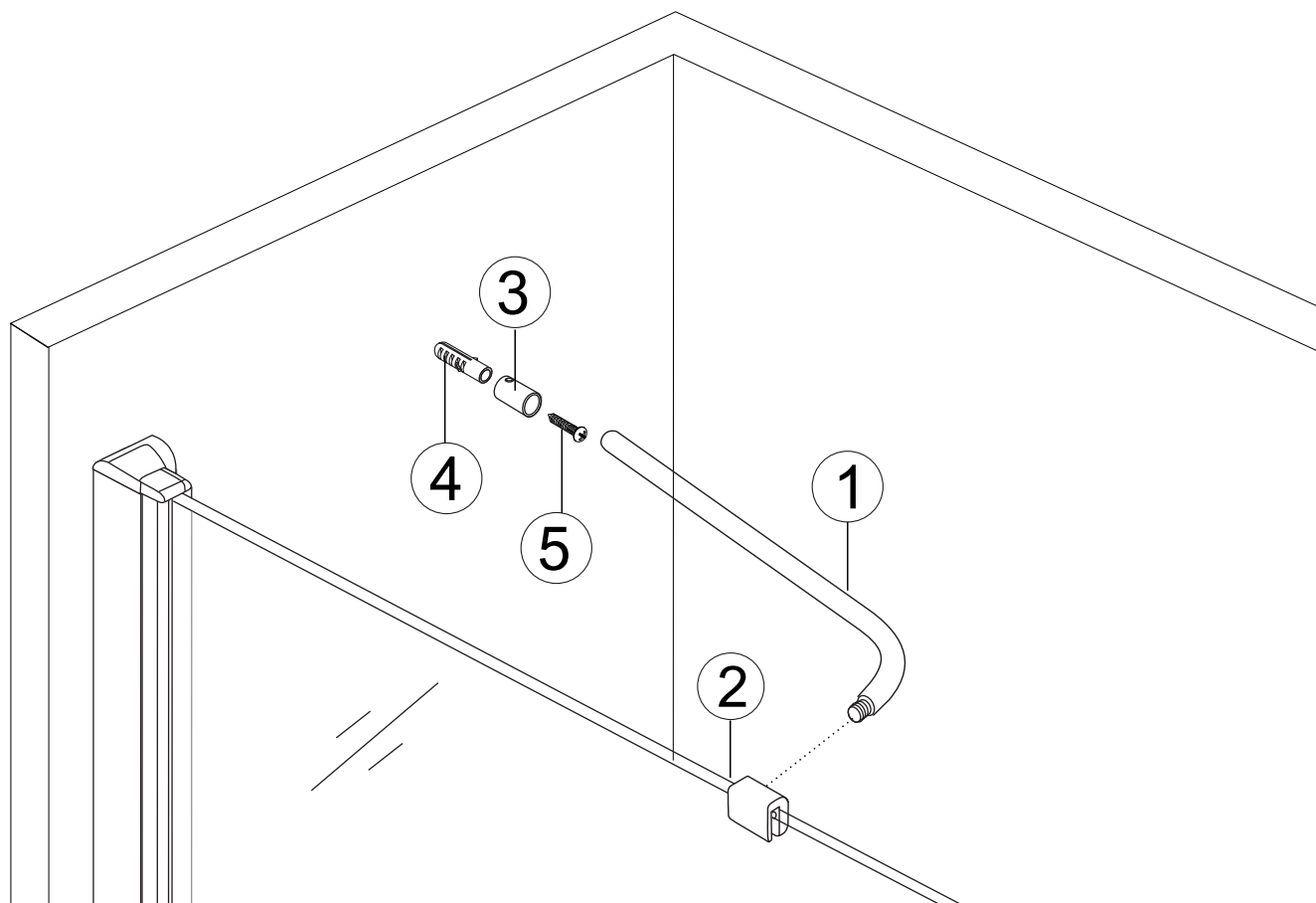
T1 73 cm

Montáž.



POZOR!

Všetky komponenty uvedené v návode majú svoju funkciu a sú dôležité. Použite časti tak, ako je uvedené v návode. Každý komponent je nutné použiť.

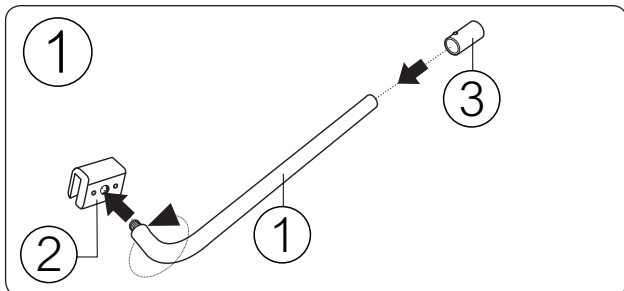
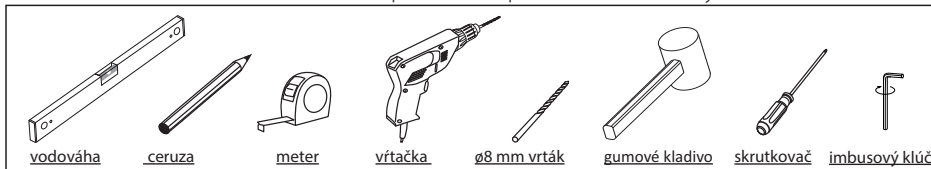


ROZPERNÁ TYČKA ROHOVÁ OKRÚHLA

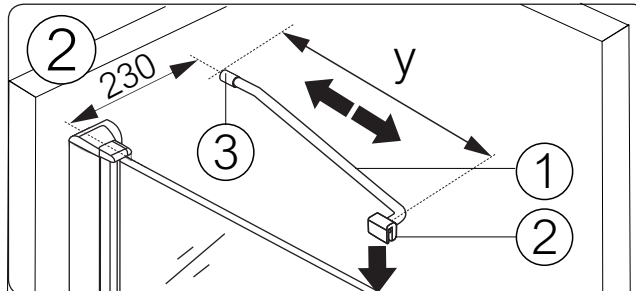
T1 73 cm

Montáž.

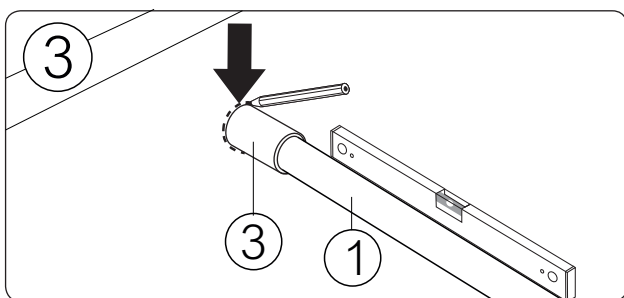
Pomocné náradie používané pri montáži konzoly T1 :



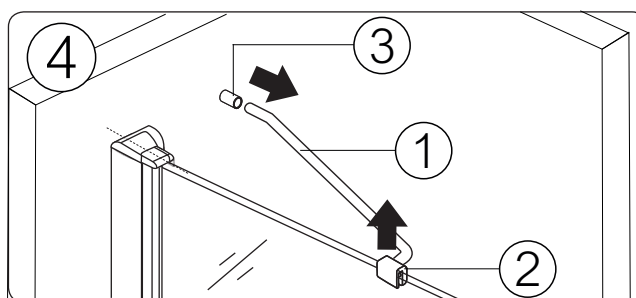
Pred montážou konzoly diel č. 1 našróbujte do dielu č. 2. Koncovku č. 3 iba nasunte na diel č. 1 nefixujte!
(možnosť prispôsobenia montážneho rozmeru od skla po stenu).



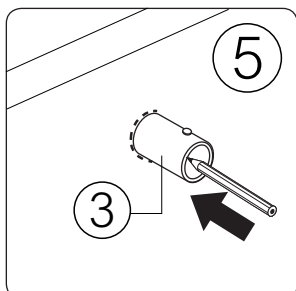
Diel č. 2. nasunte na pevné sklo.
Y = montážny rozmer od skla po stenu.



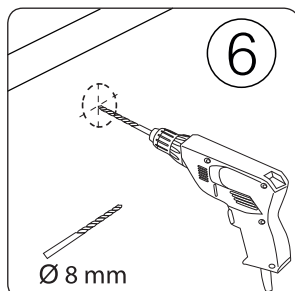
! Dbajte na dodržanie roviny.
Vonkajší obvod koncovky č. 3 si naznačte na stenu.



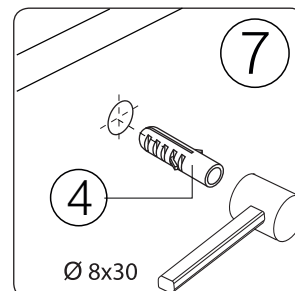
Z koncovky č. 3 vysunte diel č. 1 a následne diel č. 2 vysunte z pevného skla .



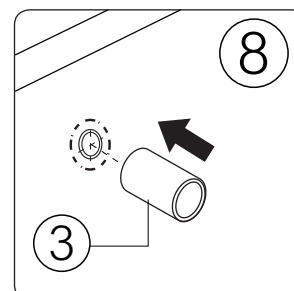
Koncovku č. 3 priložte na stenu a naznačte si diery vrtania.



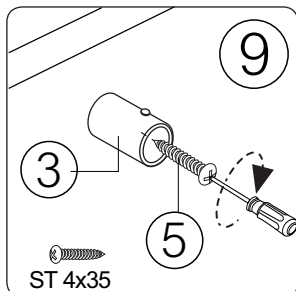
Vyvrtajte diery na uchytenie koncovky č. 3.



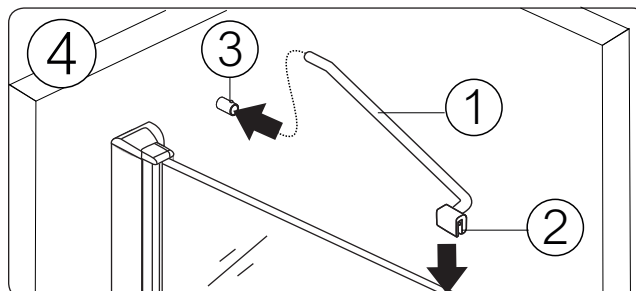
Hmoždinu č. 4 vsunte do vyvrtanej diery.



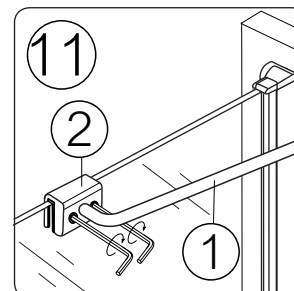
Koncovku č. 3 ku stene.



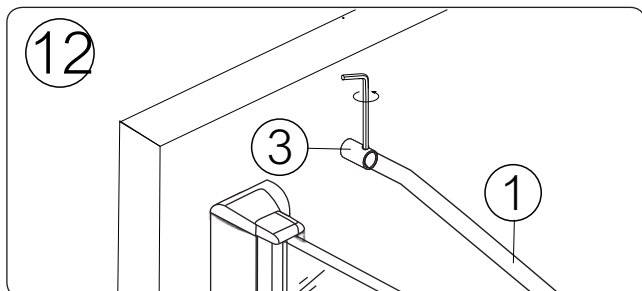
Koncovku č. 3 zafixujte šróbom ST 4x35 č. 5 .



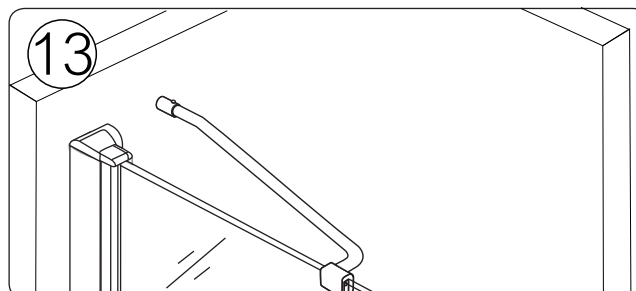
Nasunte diel č. 2 na pevné sklo a následne vsunte telo konzoly diel č. 1. do koncovky č. 3.



Fixovanie dielu č. 2 na pevné sklo.



Telo konzoly č. 1 zafixujte imbusovým kľúčom do úchytky č. 3.



Osadená konzola rohová okrúhla T1.